

サンジュエリー便り (夏号)

社会福祉法人みのり福祉会
障がい者支援施設 サンジュエリー

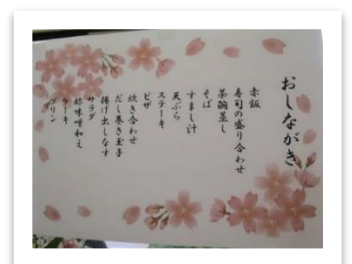
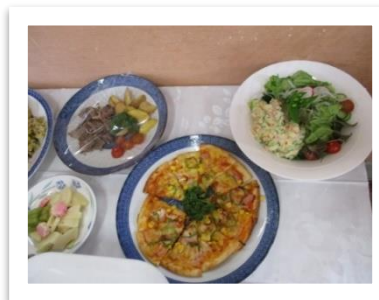
〒682-0922 鳥取県倉吉市福守町 452
TEL 0858-29-5778
FAX 0858-29-5738



サンジュエリーの玄関ロビーでは、季節にちなんだ装飾（縦 120 cm×横 180 cm）をしております。七月のテーマは「七夕」です。

創立記念日会食

(4月7日)



創立20周年を迎えることができました。
記念会食ではバイキング形式で、皆様が好きなものたくさん食べられ満足されていました。

4月誕生会

(4月21日)



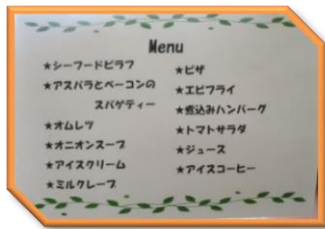
お誕生者様☆



4月のお誕生者様3名のお祝いをしました。
穴あきクイズを行い、皆様がワイワイと知恵を出し合って答えられていました。

昼食バイキング(洋食)

(5月19日)



洋食バイキングでは、心待ちにしていた品をひたすら食べられる方、バランスよく食べられる方など、皆様が楽しんで食べておられました。

避難訓練

(5月26日)



水害を想定して訓練を行いました。
避難所まで行き、待機場所では、車椅子での出入りと、エレベーターの使用方法について確認しています。

この避難訓練で見えてきた課題等は、防災委員会で検討し、万全の避難体制を整えていきます。



お楽しみランチ

(6月12日)



うまいでえ〜!



お弁当の「ほっともっと」、牛丼チェーン店の「すき家」から好きなメニューを選ばれました。皆様が、美味しかったと満足されていました。

スイーツ作り 6月誕生会

(6月19日)



午前中に、フルーツチーズを作りました。混ぜる・フルーツカット・盛り付け、それぞれ協力して完成しました。



お誕生者様☆



午後の誕生会では、6月生まれの方2名をお祝いし、午前中に作った具沢山なフルーツチーズを皆様が喜んで食べられました。

心肺蘇生・AED研修会

(6月25日)



西倉吉消防署の方を講師として、救命処置の理解、AEDの操作方法、心肺蘇生法の実習を行いました。復習・再確認のために定期的に研修を実施しています。



～日中活動の様子～

映画鑑賞



映画館のようにスクリーンを設置してみました。

ちぎり絵



ナス、ピーマン、トマトを育てています。採れた野菜は、給食で提供しています。

ボール遊び



将棋



真剣勝負！



散歩



ゴブイチゴ（グミの実）がなっていました♪



《7月～9月の行事》

- 7月：七夕昼食会、誕生会、個別外出
- 8月：花火大会、誕生会、福祉の里夏祭り(未定) 個別外出
- 9月：運動会、誕生会、お楽しみランチ、 個別外出

※状況により中止、延期などの変更があります。

編集後記

コロナウイルスワクチン接種が始まり、ご利用者様・職員ともにほぼ終わることが出来ました。接種を終えたご利用者様に副反応は見られず、元気に過ごされています。接種を終えて一安心ですが、感染の確率はゼロではありませんので、引き続き注意していきたいと思ひます。

(編集担当：有本)