

サングリーンたより

〒682-0913 鳥取県倉吉市和田東町向山914-58 TEL (0858) 22-1068 FAX (0858) 22-1077

救命講習 8月21日(木)



西倉吉消防署より講師をお招きし、毎年定例の職員を対象とした救命講習を実施しました。1年ぶりで忘れていたこともあり、人形を使用して練習をすることで、万一のときにどうしたらよいのかを、再度確認できたように感じます。



アート川柳展外出 8月18、19日



コスモスプロジェクト2025



作品展でお配りできるように、**ビオラの苗**を準備しています。
ぜひお越しください



6月26日
種まきの様子



8月28日
きれいに咲きました

施設やサービスについてのご意見ご要望等ございましたら、玄関に設置しておりますご意見箱や電話等でお聞かせください。サービス向上や業務改善に役立ててまいります。

みのり福祉会HP サングリーンHP



※この広報誌に掲載している写真は、ご本人様またはご家族様の子解を得て掲載させていただいております。

ギャラリーみのり大山に『アート川柳展』を見に行ってきました。それぞれお気に入りの川柳や挿絵を見つけては立ち止まって、ゆっくりとご観覧されました。

アート川柳展

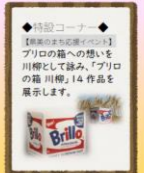
～酒と泪とほほ笑みと～

【日 時】 令和7年8月8日(金)～
8月27日(水)

9:00～17:00(最終日は15:00迄)

【上北条 寺子屋川柳会(木天夷青主筆)】
倉吉市上北条地区の住民を対象に2009年に発足。月1回、例会を囲って研さんを重ね、毎年作品を披露している。今回は、会員の方々が画仙紙にしたためた句の中から、1人3句ずつ計36句を選び、「酒」「泪」「ほほ笑み」の3テーマに分けて展示。
短詩文である川柳を、親しみやすいアート作品にして発表します。今回は「県民のまち応援イベント」として、アリの箱にもスポットを当てました。(木天夷青氏)

【会 場】 ギャラリーみのり大山
倉吉市福守町492-1
社会福祉法人みのり福祉会
サービス付き高齢者向け住宅みのり大山 1階
☎(0858) 29-5438



入場無料



展示されている句に以下のような句があります。さて、「○」にあてはまる文字は何でしょう？ 正解は会場でご答え合わせをしましょう。

ラッキーな出会いを作る
○○○
コミュニケーション信じてみたが
○は増えず

8月の
HAPPY
BIRTHDAY

8月20日(水)
誕生会には向山保育園の園児さんが駆けつけて
くださり、いっしょにお祝いをしていただきました。



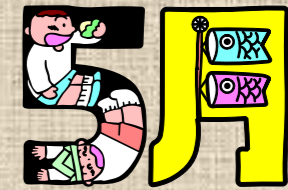
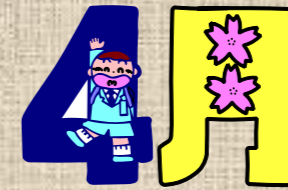
手作りパン立てをいただきました

園児のダンス披露の後、いっしょに玉入れゲームを行いました



~巨大ちぎり絵作成の様子~

作品展でのお披露目に向けて、作業を進めています



小さくちぎった色紙を一枚一枚、丁寧に貼りつけています

