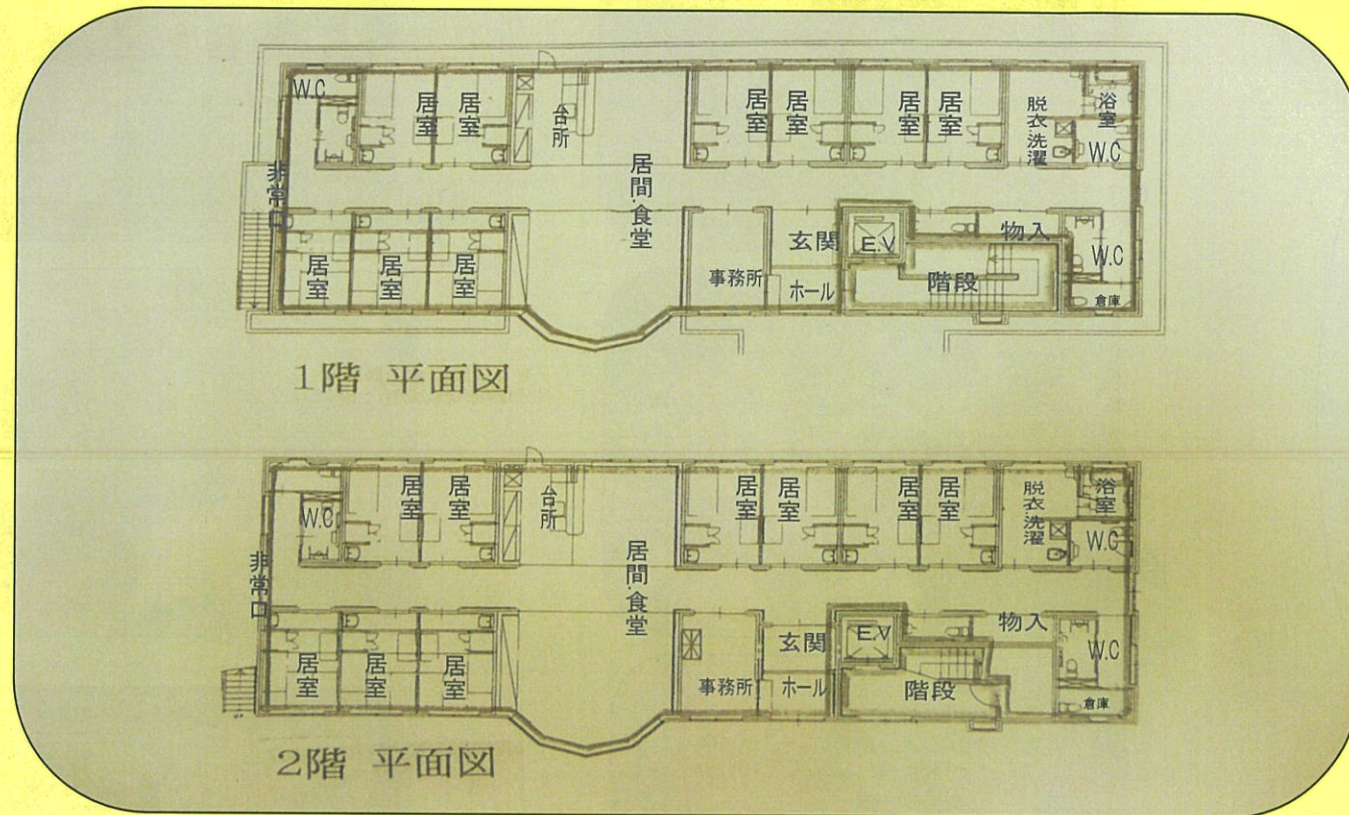
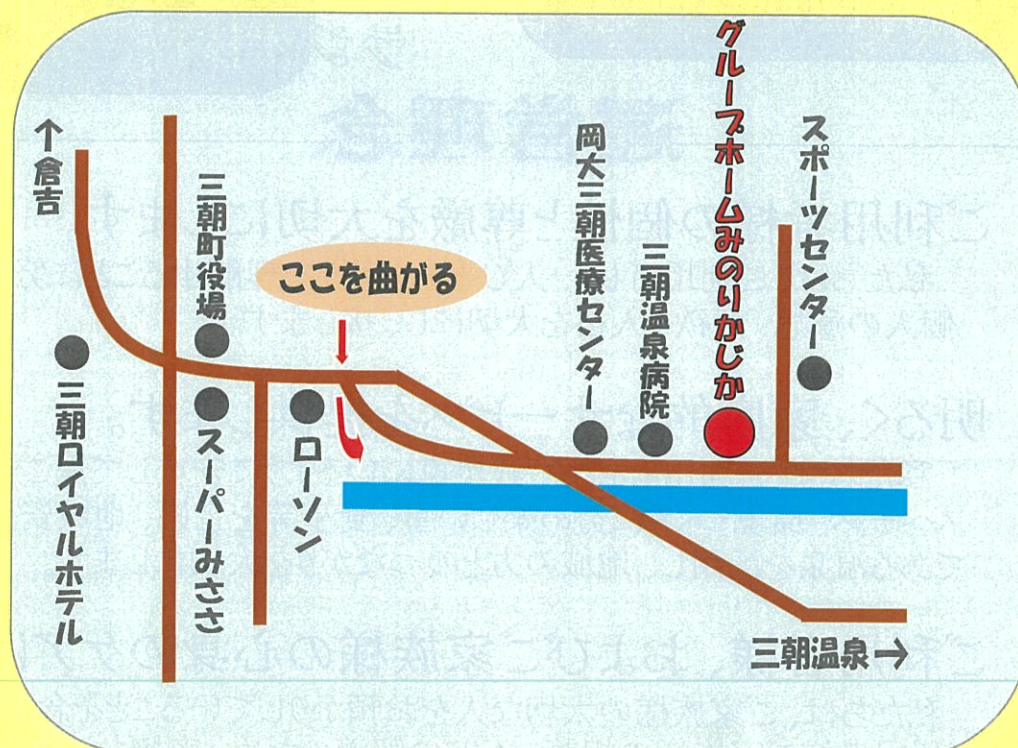


みのりかじかの見取り図です



ご案内



- 三朝町役場より車で5分
- バス停 スポーツセンター前 徒歩3分

グループホームみのりかじか

〈指定地域密着型介護サービス認知症対応型共同生活介護事業所〉

〈地域指定密着型予防介護サービス認知症対応型共同生活介護事業所〉



認知症という病気になり、自宅での生活が困難になった時、同じような人が集まり生活する共同住宅です。それぞれの能力に応じて、掃除・洗濯・調理など家事を行い楽しく団楽を囲って、地域の中で安心し家庭的な日々を過ぎて頂きます。

〒682-0122 鳥取県東伯郡三朝町山田653-1

社会福祉法人 みのり福祉会 グループホームみのりかじか

TEL 0858-43-5088 FAX 0858-43-5098

ご利用対象の方

介護保険の認定が要支援2及び要介護1以上で認知症と診断された方
基礎疾患が安定されており、少人数での共同生活を営むことに支障のない方

利用定員 18名 (2ユニット・各9名)

- ★ 各室：個室
- ★ 部屋の中の生活必需品・日用品は、ご自分で揃え装ってください。

利用者対象地域

三朝町内に住んでおられる方



ダイニング



居室



中庭



買物



地域交流



庭での風景



クリスマス会



干し柿作り



ラジオ体操

運営理念

- ・ **ご利用者様の個性と尊厳を大切にします。**
私たちは、ご利用者様一人ひとりの個性を理解することに努め、個人の意思、意欲、人格を大切にし、接します。
- ・ **明るく、家庭的なサービスを提供します。**
私たちは、ご利用者様が、我が家のように安心して過ごせるスペース、環境づくりに努め楽しい事、食事等を企画、地域資源である温泉を活用し、地域の方とのつながりを大切にします。
- ・ **ご利用者様、およびご家族様の心身のケアに努めます。**
私たちは、ご家族様の大切な人をお預かりしていることを念頭に、ご利用者様ご家族様の相談、不安の解消のため、密接な連携をとる事に努めます。